

Low DC resistance and low profile power inductor



『TZSS6030 SERIES』

■ Features

- ・ Small size and low profile.
- ・ Low DC resistance and magnetically shielded construction.
- ・ High reliability for mechanical strength.
- ・ Variety of DC-DC converter inductor applications.

■ 特長

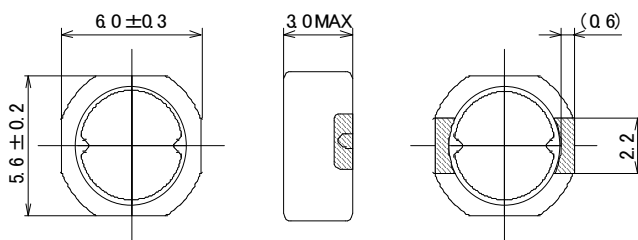
- ・ 小型で、低背タイプ。
- ・ 閉磁路で低電気抵抗タイプ。
- ・ 高信頼で機械的強度が高い。
- ・ 種々のDC-DC コンバータに応用出来ます。

■ Dimensions/形状寸法

Appearance/外観

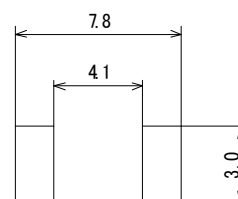


Dimensions/形状寸法



Recommended Patterns

推奨ランドパターン



■ Electric Specifications/電気特性

● TYPE TZSS6030 (5.6 × 6.0mm, 3.0mm High)

DSC Part Number	Inductance (μ H)	Inductance Tolerance (%)	DC Resistance ($m\Omega$) $\pm 20\%$	Rated current (mA) Max.
TZSS6030-2R2	2.2	± 30	14	3600
TZSS6030-3R6	3.3	± 30	20	2400
TZSS6030-4R7	4.7	± 30	27	2100
TZSS6030-6R2	6.8	± 30	38	1800
TZSS6030-100	10	± 20	50	1500
TZSS6030-150	15	± 20	75	1200
TZSS6030-220	22	± 20	110	1000
TZSS6030-330	33	± 20	150	850
TZSS6030-470	47	± 20	215	650
TZSS6030-102	1000	± 20	5300	140

■ Conditions/測定条件

- (1) The saturation current is the current value which causes 30% inductance reduction from the initial value.
直流重畳許容電流は直流重畳された電流によりインダクタンスの値が低下し、30%以内となる直流電流の値である。
- (2) The temperature rise current is the DC current value having temperature increase up to 40°C.
温度上昇許容電流は直流重畳された電流により温度上昇の値が40°Cとなる直流電流の値である。
- (3) The rated current is the DC current that satisfies both of the saturation current and temperature rise current value.
定格電流は直流重畳許容電流と温度上昇許容電流の両方を満足する直流電流の値である。
- (4) The measuring frequency and surroundings temperature are 100 kHz and 23°C, respectively.
測定周波数: 100kHz。測定周囲温度: 23°C。

■ Note/特記

This catalog contains the typical products only. As casutam specification are available. We are ready to comply with your request.
本カタログには代表的な製品の仕様しか記載しておりません。カスタム品も製造しておりますので、ご遠慮なく申しつけてください。